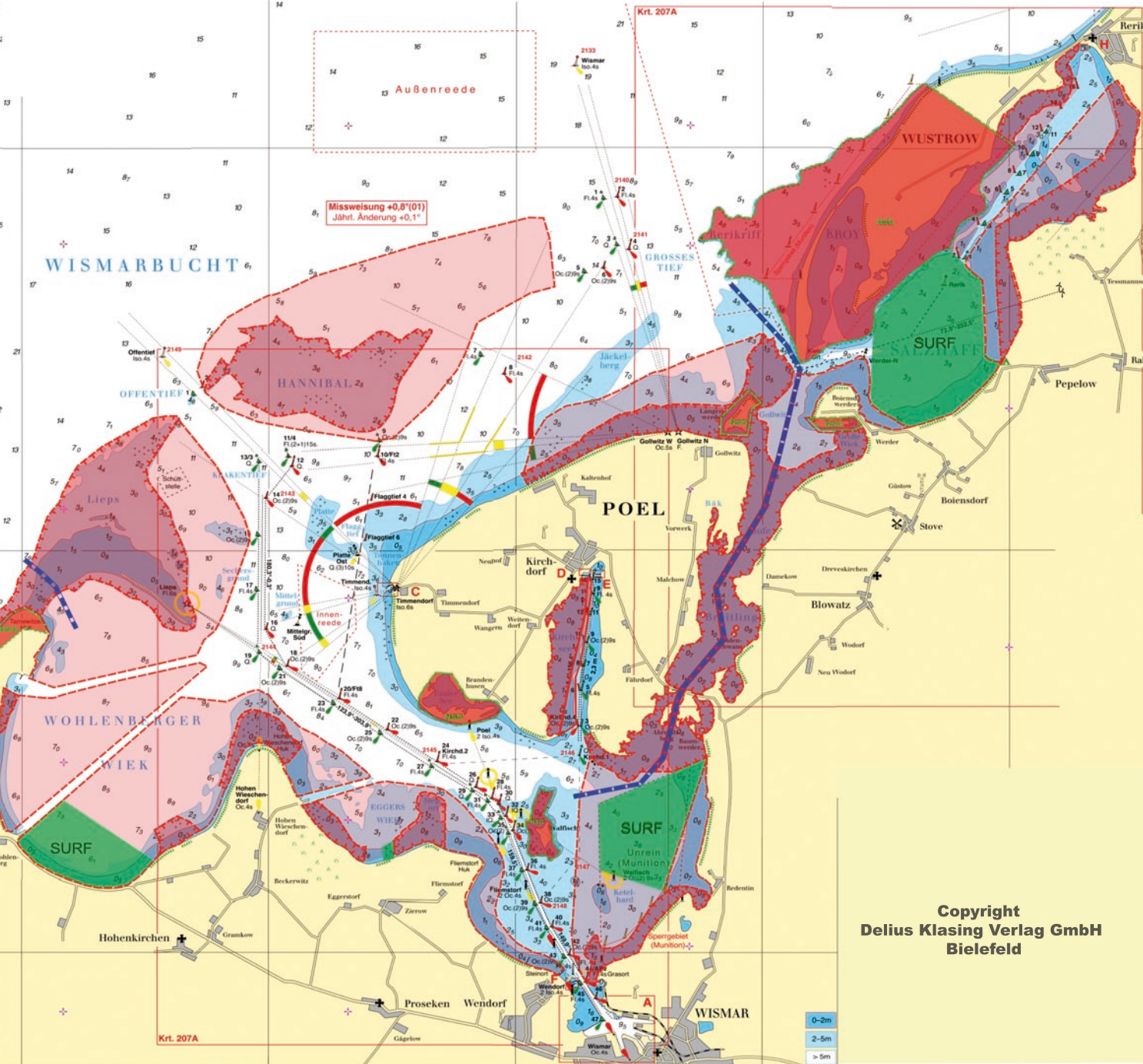
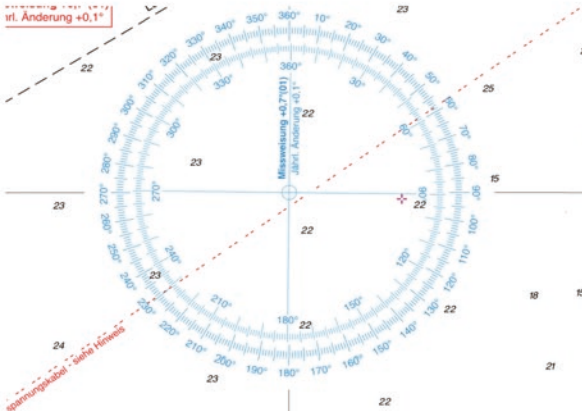


# Sommerbefahrung



**Magnetkompassablenkung:** In der Nähe des Hochspannungs-Gleichstromkabels kann der Magnetkompass bis zu 70° abgelenkt werden. Deshalb sollte das Kabel schnell (rechtwinklig) überquert werden.

**In Küstennähe** liegen zahlreiche große Steine. Daher sollte man außerhalb der Fahrwasser und Ansteuerungen das Flachwassergebiet (0-5m Tiefe) meiden. Die Darstellung in der Karte ist unvollständig.

**Fahrroue Sommerbefahrung**

- In jedem Fall meiden (sehr empfindlich)
- Empfindlich (möglichst meiden)
- SURF Moderne Wassersportarten wie z.B. Windsurfen, Kitesurfen, Wasserski, Jetski, Banane fahren, Speedboote sind ausschließlich in diesen Gebieten erlaubt.
- NSG Naturschutzgebiet; Befahren und Betreten verboten

Sommerbefahrung in der Zeit vom 01.05 bis 15.09.

Copyright  
Delius Klasing Verlag GmbH  
Bielefeld