

Liebe Wassersportfreunde, werde Gäste der Wismarbucht, speziell der Gebiete Wohlenberger Wiek mit der Insel Lieps.

Bitte unterstützen Sie uns in unserem Vorhaben, Naturschutz und Wassersport in Einklang zu bringen. Die von der Projektgruppe

WISMAR BUCHT

erarbeiteten, und von den ansässigen Wassersportvereinen, Fischern und Vogelschützern getragenen freiwilligen Befahrensregeln bitten wir dringend zu befolgen!

Bei ständigen Verstößen gegen diese vereinbarten Befahrensregeln und einer damit verbundenen Abnahme der Brut- und Rastvogelbestände muss mit **gesetzlichen Verboten** gerechnet werden, die dann jegliches Befahren in diesen Gebieten unmöglich werden lassen.



Bitte informieren Sie sich auch über die Schautafeln der **Regionalvereinigung Segeln WISMAR BUCHT**, die wir in allen Häfen und Sportboothäfen der Wismarbucht für Sie aufgestellt haben.

Wir danken Ihnen für Ihr Verständnis!

Im Internet finden Sie uns unter:

www.naturschutz-wismar.de

Projektgruppe Wismar Bucht



Impressum

Dieses Blatt wurde von der Projektgruppe WISMAR BUCHT (Zusammenschluss der um die Bucht ansässigen Wassersportvereine, Angler, Fischer und Vogelschützer) erarbeitet.

Autoren und Verlag übernehmen für Irrtümer, Fehler oder Auslassungen keinerlei Gewährleistung oder Haftung. Pläne dienen lediglich der Orientierung und nicht zur Navigation.

Text und Redaktion: Regionalvereinigung Segeln WISMAR BUCHT e.V.
Zum Yachthafen 4, 23968 Wismar

Quellennachweis:

- NATUR- und VOGELSCHUTZ WISMAR BUCHT, Wassersport und Angeln, (Broschüre Regionalvereinigung Segeln WB)
- Verhaltensregeln für alle Nutzer der sensiblen Gebiete (Faltpapier Regionalvereinigung Segeln WISMAR BUCHT)
- Schutz unserer See- und Wasservogel (Faltpapier Regionalvereinigung WISMAR BUCHT)
- Fotos: Projektgruppe Segeln WISMAR BUCHT, Herr Schulz-Benick

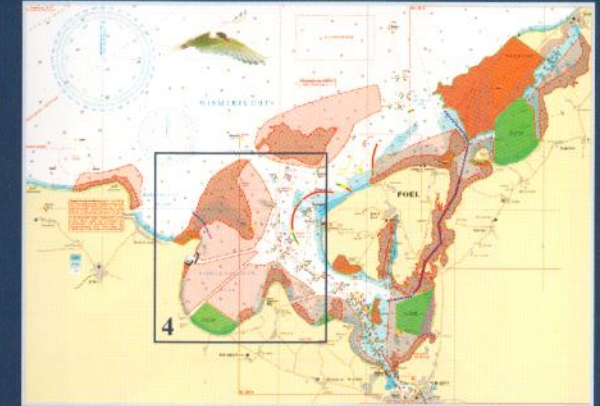
Gestaltung: CONTUR Werbung, K. Au 2. Auflage Mai 2013

Unterstützt mit Mitteln von:

- Ministerium f. Landwirtschaft, Umwelt u. Verbraucherschutz MV
- Norddeutsche Stiftung f. Umwelt u. Entwicklung
- BINGO! - Die Umweltlotterie
- Landesanglerverband MV
- Landesseglerverband MV
- Deutscher Seglerverband
- Landesamt für Umwelt, Naturschutz und Geologie MV

REGIONALVEREINIGUNG SEGELN

WISMAR BUCHT

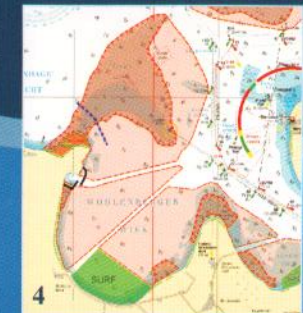


Wassersport innerhalb oder angrenzend an:

Teilgebiet 4:

- Wohlenberger Wiek mit der Insel Lieps

im Einklang mit dem Schutz der Natur



Wohlenberger Wiek mit der Insel Lieps

Wie die gesamte Wismarbucht gehören auch diese Teilgebiete zum Europäischen Vogelschutz- und zum Europäischen FFH - Gebiet.



Mit den Freiwilligen Befahrensregeln für die Wismarbucht ist die Möglichkeit gegeben, Naturschutz und Wassersport sinnvoll miteinander zu betreiben.



Der Schutz der Natur, und ganz besonders der Schutz der Wasservögel und die Nutzung der Bucht für den Wassersport - auch in der Zukunft - kann nur dann gelingen, wenn sich alle Wassersportler an unsere, gemeinsam mit allen Beteiligten vereinbarten Vorschläge und Regeln, halten.

Wir hoffen auf Ihre Rücksicht und Ihr Verständnis!

Wohlenberger Wiek

Natur:

Durch ihre besondere Lage zwischen Kliffküsten im Westen und im Osten und durch die nördlich vorgelagerte, langgestreckte Insel Lieps ist dieses Gewässer eine besonders beruhigte Flachwasserbucht. Wasservögel nutzen die geschützte Lage und die vorhandene Nahrungsgrundlage (Unterwasserpflanzen, Krebstiere, Miesmuscheln und Jungfische) zur Jungenaufzucht und zur Mauser.

Die schmalen Uferzonen vor den Kliffs mit Salzlüchricht und das flache südliche Ufer mit Dünenvegetation dienen auch als Bruthabitate. Limikolen, wie Alpenstrandläufer, Sandstrandläufer, Großer Brachvogel und Kiebitz nutzen die flachen Zonen und die Sandbänke während der Zugzeiten zur Nahrungssuche und zur Rast. Höckerschwäne bevölkern die Bucht ganzjährig, während nordische Durchzügler, wie Singschwäne, Gänse- und Entenarten besonders in den Herbst- und Frühjahrsmonaten reichlich anzutreffen sind.



Befahrensregeln:

In der gesamten Wiek ist vorsichtig und langsam (nicht mehr als 8 kn) zu fahren. Große Vogelansammlungen sind zu umfahren.

Außerhalb der reservierten Fläche im Süden der Wiek sind keine der modernen Wassersportarten zulässig.

Winterbefahrung:

Keine (vom 16.09. bis 30.04.) nur in den eingetragenen Fahrrouten.

Angelregeln:

Angeln ist im Flachwasserbereich südlich von Tarnewitz nicht gestattet.

Insel Lieps

Natur:

Die Lieps ist eine sehr flache Insel nördlich der Wohlenberger Wiek. Bei Hochwasserlagen wird sie überflutet, bei Niedrigwasser ragt sie als fast 1 km lange, schmale Insel über die Wasseroberfläche. Eine breite Flachwasserzone mit Tiefen unter 2 m umgibt die Lieps. Dieser Flachwasserbereich zieht sich von Tarnewitz Huk in einem nach Osten abgelenkten Haken bis nordöstlich über die Lieps hinaus.

Auf der Lieps lassen sich gelegentlich ruhende oder spielende Robben bzw. Seehunde beobachten. Tagsüber sind vom Festland aus fast immer Konzentrationen ruhender Großmöwen, Höckerschwäne und Kormorane zu sehen.



Befahrensregeln:

Das Anker an der Lieps ist nur bis zur 5 m - Linie erlaubt, wobei der Abstand zum Ufer immer ca. 300 m betragen sollte. Ein Betreten der Sandbank hat unter allen Umständen zu unterbleiben.

Bei der Fahrt in Richtung Offentief ist im sensiblen Bereich zwischen 5 und 7 m vorsichtig zu fahren. Große Ansammlungen von Vögeln sind zu umfahren.

Die Geschwindigkeit soll in diesem Gebiet 8 kn nicht überschreiten.

Boote die in Richtung Boltenhagen fahren, können die natürliche Fahrinne um die Halbinsel Tarnewitz benutzen, Geschwindigkeit max. 8 kn.

Winterbefahrung:

Keine (vom 16.09. bis 30.04.) nur in den eingetragenen Fahrrouten.

Angelregeln:

Das Angeln vom Boot aus ist im Flachwasserbereich um die Insel Lieps ab der 5 m - Tiefenlinie nicht gestattet.